

# ΕΠΕΜΒΑΣΗ ΕΠΙ ΤΟΥ ΠΑΧΕΟΣ ΕΝΤΕΡΟΥ

Ηράκλειο \_\_\_\_\_

Όνοματεπώνυμο:

ΑΜ:

Ημερ.Γέννησης:

## A. ΝΟΣΟΣ ΚΑΙ ΘΕΡΑΠΕΙΑ

Επεξηγήσεις σχετικά με το είδος της νόσου και προσδοκώμενη έκβαση:

### ΕΙΔΟΣ ΕΠΕΜΒΑΣΗΣ:

- ΔΕ κολεκτομή       ΑΡ κολεκτομή       Εγκάρσιεκτομή       Σιγμοειδεκτομή
- Με ανοικτή τομή       Λαπαροσκοπικά.

## B. ΚΙΝΔΥΝΟΙ ΤΗΣ ΕΚΤΟΜΗΣ ΤΟΥ ΠΑΧΕΟΣ ΕΝΤΕΡΟΥ

Οι επεμβάσεις επί του παχέος εντέρου χαρακτηρίζονται ως εξαιρετικά βαρείες με συνοδό θνητότητα και νοσηρότητα (επιπλοκές), ιδιαίτερα σε περιπτώσεις ασθενών με σοβαρά συνοδά προβλήματα και αυξημένη ηλικία

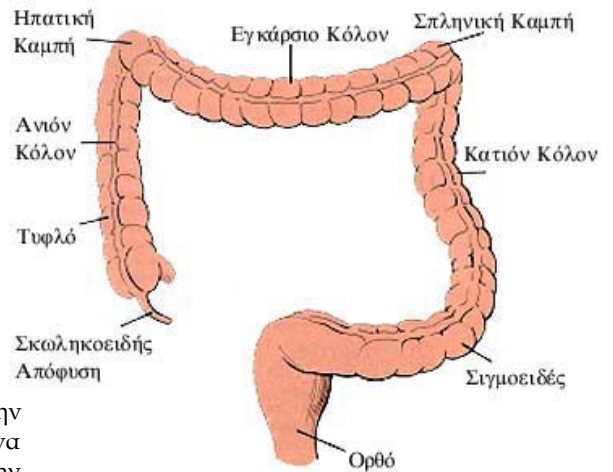
Οι επιπλοκές χωρίζονται σε γενικές που σχετίζονται με κάθε είδος επέμβασης και ειδικές που σχετίζονται με την συγκεκριμένη επέμβαση:

### Γενικοί κίνδυνοι:

- Λοιμώξεις αναπνευστικού
- Επιπλοκές από την καρδιά
- Θρομβώσεις των κάτω άκρων (εν τω βάθει φλεβοθρόμβωση) - πνευμονική εμβολή.
- Ουρολοίμωξη.

### Ειδικοί κίνδυνοι:

- Διαφυγή από την αναστόμωση του εντέρου. Σε αυτή την περίπτωση μπορεί να γίνει συντηρητική αντιμετώπιση είτε να χρειασθεί χειρουργική αντιμετώπιση. Το έντερο μπορεί να μην είναι δυνατό να ενωθεί ξανά και να χρειασθεί μια στομία στην επιφάνεια της κοιλιάς (παρά φύση έδρα).
- Αιμορραγία που μπορεί να χρειασθεί μεταγγίσεις αίματος ή/και επιπλέον χειρουργείο.
- Επιπλοκές τραύματος (μόλυνση, διάσπαση, μετεγχειρητική κήλη).
- Κάκωση ουρητήρων
- Ενδοκοιλιακή λοίμωξη. Αυτό μπορεί να σχηματίσει απόστημα και να χρειασθεί παροχέτευση και αντιβιοτικά. Τόσο για την πρόληψη των επιπλοκών όσο και για την αντιμετώπισή τους λαμβάνονται μέτρα, όπως αυτά καθορίζονται από τις κατευθυντήριες οδηγίες (guidelines), καθώς και τη διεθνή βιβλιογραφία και πρακτική.



Σύμφωνα με τα παραπάνω, αιτούμαι να υποβληθώ στην επέμβαση

ΟΝΟΜΑΤΕΠΩΝΥΜΟ ΑΣΘΕΝΟΥΣ: \_\_\_\_\_

Υπογραφή \_\_\_\_\_

ΟΝΟΜΑΤΕΠΩΝΥΜΟ ΙΑΤΡΟΥ: \_\_\_\_\_

ΥΠΟΓΡΑΦΗ/ΣΦΡΑΓΙΔΑ